

ユーザーマニュアル

DNR color day & night camera **ハイグレード暗視カメラ**

NS-P290VIRC[30m 暗視] / P600VIRC[60m 暗視]

取扱説明書

この度は本商品をお買い上げいただき、誠にありがとうございます。ご使用前に「安全上のご注意」を必ずお読みいただき、安全にご使用ください。製品の定格及びデザインと仕様は改善等のため予告なく変更する場合があります。

保証書は、『お買い上げ日・販売店』などの記入を必ずお確かめのうえ、販売店からお受け取りください。安全に正しくご使用いただくため、ご使用前にこの取扱説明書と保証書をよくお読みの上、正しくご使用ください。お読みになった後は保証書と取扱説明書を一緒にいつでも見られるところに保管し、必要な時にお読みください。



安全上のご注意

1. 正規の電源を使用してください。指定された電圧を越えるもの(DC12V)を供給する電源にこの製品を接続すると製品に損傷を与えます。
2. カメラ本体に金属などの異物を差し込むと感電する場合や火災になる危険性があります。
3. 本製品の外部のケースを清掃するには、軽く湿らされた布を使用してください。溶剤は厳禁です。
4. 製品が作動しない場合は故障も考えられます。異常な音におい又は煙の出る場合は直ちにコンセントからプラグを抜いて販売店にご連絡してください。
5. トップカバーをはずしたり、分解したりすると故障の原因となります。
6. 製品は精密機械なので、強く落下したり、ぶつかけたりして破損しないよう注意深く扱ってください。
7. 製品は3軸タイプのブラケット付です。落下事故防止のため、壁面・天井等にしっかりと固定してご使用ください。(コンクリートに取付け場合は、市販のコンクリートアンカーをご使用ください。)
8. 万一、通常の使い方で故障した場合は、直ちに使用を中止し、修理または交換のため販売店にご連絡ください。

免責事項

- 本製品で録画した映像は、個人として利用するほかは、著作権法上権利者に無断で利用できませんのでご注意ください。
- 雷、津波、地震、その他自然災害、火災、第三者による行為、その他の事故、お客様の故意または過失、誤用、その他の異常な条件下での使用により故障および損傷が生じた場合、または弊社または弊社が許可した者以外が分解や改造した場合、または腐食や錆などによる外観の劣化の場合、原則として有償での修理とさせていただきます。
- 本製品の保証は、本書記載の内容をお守り頂かなかった場合、適用対象になりません。
- 機器の故障や万一発生した損害に関して、弊社及び販売店は一切その責任を負いかねます。(機器の故障交換による建物の現状復帰についても同様です。)

弊社では機器の故障、不具合、トラブルに対しての出張対応は行いません。修理、設定等についてはセンドバック方式にて対応させていただきます。

極端な温度条件下では、カメラを使用しないでください



カメラの使用環境温度は-10°C~+50°Cです。

高湿度、水中などの環境下ではカメラを使わないでください



水中でのご使用は避けてください。

カメラのレンズを手で触らないでください



カメラのレンズに指紋などが付くと曇りが発生します。

カメラを強い直射日光に長時間さらさないでください



故障をきたすことがあります。

カメラを落としたり、物にぶつけたりしないでください



故障をきたすことがあります。

カメラを放射能やX線にさらさないでください



撮像素子等の電子部品がダメージを受けます。

注意

※
※

目次

はじめに 安全上のご注意 免責事項 P1	安全上のご注意 目次 P2
主な特徴 QSD制御ボタン カメラメニューの操作 P3	レンズ シャッタースピード ホワイトバランス バックライト (BLC) P4
オートゲインコントロール (AGC) DNR SENS-UP (感度アップ) スペシャル (SPECIAL) P5	スペシャル (SPECIAL) EXIT P6
製品仕様 P7	製品保証書 P8

主な特徴

DNR DSP チップ採用

ノイズ除去と感度アップに優れたDSPチップを採用。高性能・高解像度の、デイナイトを実現します。

デイナイト機能

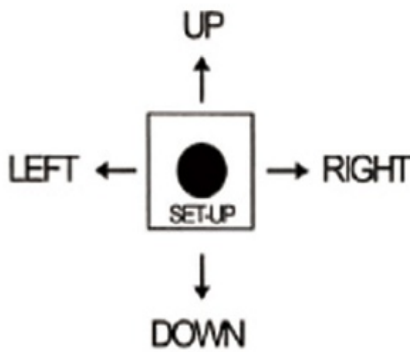
自動的に照明の状態によって、明るい時はカラーで暗くなればモノクロに切り替わり、24時間安全な監視を続けます。

超低照度 (IR:ON-0Lux/OFF- 感度 UP×256 倍)

驚くような最低照度0.00006Luxでも、画像を正確にとらえることができる技術は、最先端のDNR(デジタルノイズディダクション)機能を採用することにより実現しました。

OSD 機能

OSD (オンスクリーンディスプレイ) により、さまざまな設定を効率的に行えます。



560TV ライン

SONY SUPER HAD CCD イメージセンサーとDNR の組み合わせで、560 TVラインの高解像度を提供します。

DNR(電子ノイズ除去機能)

新たに開発したフィルタリング機能は低照度でのデジタルノイズリダクション(電子ノイズ除去機能)を提供します。ビデオ信号の雑音をフィルター除去、最適化し、大幅に低照度の可視性を改善、強力な感度アップを実現します。

録画保存効果

高度なDNR技術を採用することで、ノイズを減少させて画像品質が向上し、ハードディスクドライブに録画する時、標準のCCTVカメラの画像よりはるかに小さなファイルとしてスペースを節約します。

カメラメニューの操作

Set up menu

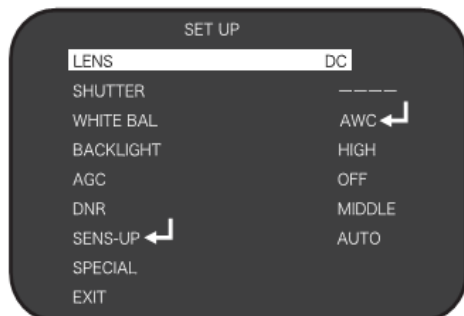
SET UP	
LENS (Option)	● DC
SHUTTER (Shutter Speed Control)	● ---- ● FLK
WHITE BALANCE	● ATW ● AWC ● MANUAL
BLC(Back Light Compensation)	● OFF ● LOW ● MIDDLE ● HIGH
AGC(Auto Gain Control)	● OFF ● LOW ● MIDDLE ● HIGH
DNR(Digital Noise Reduction)	● OFF ● LOW ● MIDDLE ● HIGH
SENS-UP	● OFF ● AUTO
SPECIAL	● CAMERA ID ● COLOR ● COLOR GAIN
	● SYNC ● MOTION DET ● PRIVACY
	● MIRROR ● SHARPNESS ● RESET ● RETURN
EXIT	

Menu Set up

メニューはカメラのOSDボタンで調整します

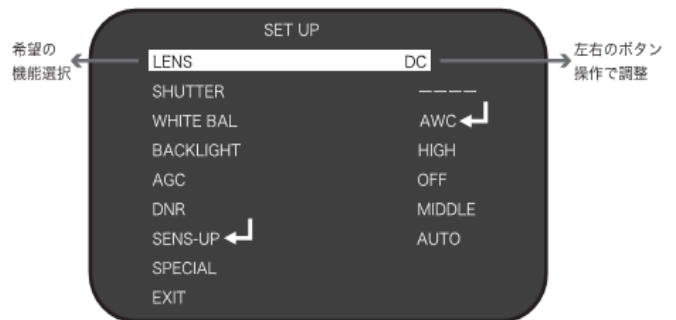
1. 設定ボタンを押してください

設定メニューがモニター画面に表示されます



2. ボタンで機能を動かし選定します

UPかDOWNボタンを押して、矢印インディケータを上下に動かして希望の機能にしてください。



3. 左右のボタン操作で調整

左右のボタンを押すと利用可能な機能が表示されます。希望の機能が出るまで押してください。

4. 全ての設定が終わったら矢印インジケータを"EXIT"まで持ってきて"SET"ボタンを押してください。

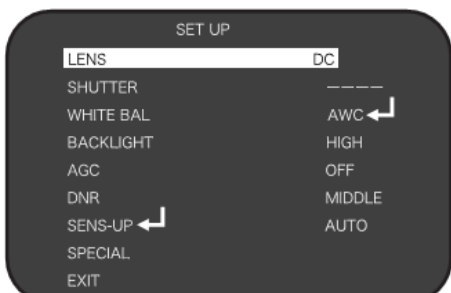
ご注意

必要な機能にこの ← 矢印を動かして利用可能となります。このモードが出たらアクセスはできません。-----"

レンズ

この機能は画像の明るさを調整します

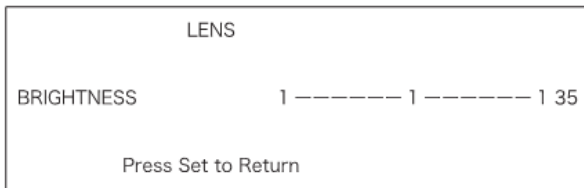
1. セットアップメニュー画面から矢印インジケータを上下させて“LENS”まで移動させます。
2. 本製品はDCタイプレンズを内蔵しておりますので、DCの設定でご使用ください。



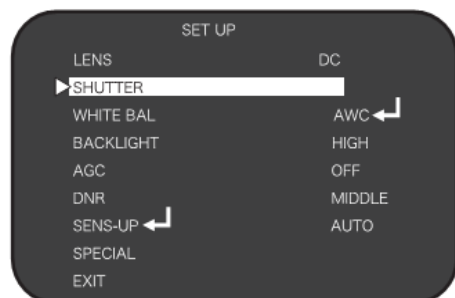
3. 明るさを設定したらSET UPボタンを押します。

ご注意

DCを選択すると明るさをコントロールできます。明るさをコントロールできる範囲は1～70です。



シャッタースピード



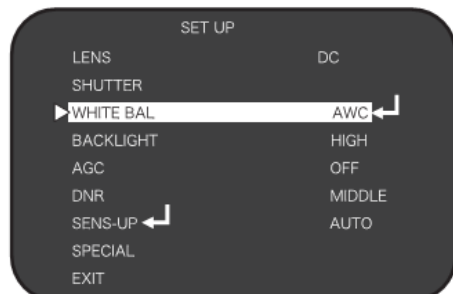
この機能は自動または手動のシャッタースピードを調整します

1. セットアップメニュー画面から上下ボタンで“SHUTTER”を選択します。
2. 左右のボタンで希望のシャッターモードを選択します。
FLK：50kHz地域での蛍光灯下の映像のちらつきを抑制します。

ホワイトバランス

画面の色彩調整が必要であるときにはホワイトバランス機能を使用してください。

1. セットアップメニュー画面から上下ボタンで“WHITE BAL”を選択します。
2. 左右のボタンで希望のモードを選択します。



以下の3つのモードの1つを選択してください。

ATW：最適色温度範囲1,800°K～10,500°Kを提供します。
(通常はATWで使用します)

AWC：最良の効果を出すためには、カメラを白い紙に向けて焦点を合わせ、セットボタンを押します。光源が変化する場合はホワイトバランスで再調整します。

MANUAL：ホワイトバランスを手動で微調整する場合選択してください。
最初にATWかAWCを使ってホワイトバランスをセットし、手動を選んでセットアップボタンを押します。
画像の色をR-Gain(赤)やB-Gain(青)に増大したり減少させます。

ご注意

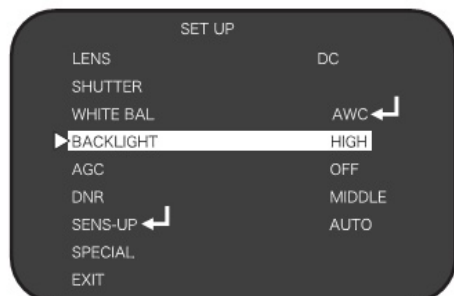
適切なホワイトバランスは以下の条件のもとでは機能しないことがあります。
その場合はAWCモードを選択してください。

- ・非常に高い色温度が存在するとき（たとえば青空、夕焼けなど）
- ・とても薄暗いとき
- ・変化のある光のもとにカメラを設置した場合、又は直接蛍光灯などに直面している場合

バックライト (BLC)

逆光を補正して手前の被写体を明るく映し出します。

1. セットアップメニュー画面から上下ボタンで“BACKLIGHT”を選択します。
2. 左右のボタンで希望のモードを選択します。



HIGH：バックライトゲインは6dB～34dB範囲で増幅します。
MIDDLE：バックライトゲインは6dB～30dB範囲で増幅します。
LOW：バックライトゲインは6dB～18dB範囲で増幅します。
OFF：バックライト機能は作動しません。



バックライト ON

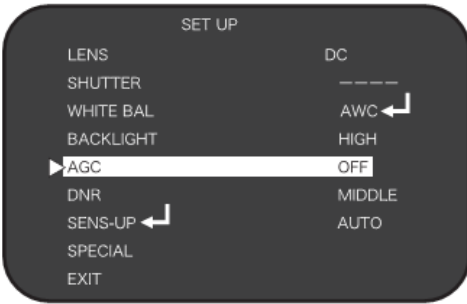


バックライト OFF

オートゲインコントロール (AGC)

1. セットアップメニュー画面から上下ボタンで'AGC' を選択します。
2. 左右のボタンで希望のモードを選択します。

AGCは明るい画質を提供します。より高いゲインレベルは、より明るい画像を作りますが、ノイズを増加させます。



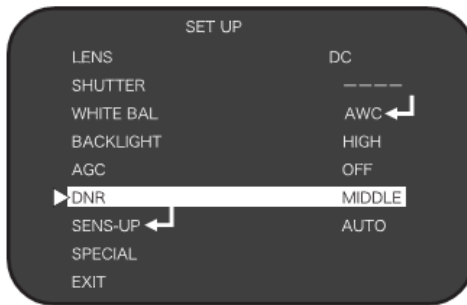
- HIGH : AGCゲインは 6dB ~ 34dB範囲で増幅します。
MIDDLE : AGCゲインは 6dB ~ 30dB範囲で増幅します。
LOW : AGCゲインは 6dB ~ 18dB範囲で増幅します。
OFF : AGCゲインは6dBです。(感度UP/DNRは使用不可となります)

3. セットボタンを押します。鮮明度 (BRIGHTNESS) は1~70で調整します。



4. 明るさを設定したらSET UPボタンを押します。

DNR



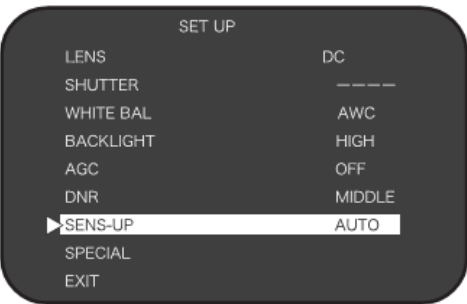
この機能は低照度環境におけるバックグラウンドノイズを減少させます。

1. セットアップメニュー画面から上下ボタンで" DNR " を選択します。
2. 左右のボタンで希望のモードを選択します。
HIGH : 高いノイズ除去効果ですが、ゴースト現象が出る場合があります
MIDDLE : 中レベルの効果、ゴースト現象も最小限に抑えられます
LOW : 低レベルの効果ですがゴースト現象ほとんどありません
OFF : 機能しません

SENS-UP(感度アップ)

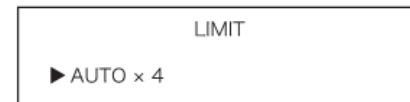
低照度レベルや夜間において、鮮明な画像提供する機能です。

1. セットアップメニュー画面から上下ボタンで'SENS-UP' を選択します。
2. 左右のボタンで希望のモードを選択します。
AUTO : 自動モード
OFF : 機能せず



ご注意

- ・AGC が OFF の時は感度アップは機能しません。
- ・シャッターが FLK の時は感度アップは機能しません。



ご注意

- ・感度アップのボタンを押すと最大の値が出ます。(12段階で調整)
- ・倍率を大きくすると画面は明るくなりますが、画面ノイズが増加します。
- ・感度アップが機能している時、倍率の増大はノイズやスポット現象、白濁現象を発生させます。(故障ではございません)

3. 倍率を設定したら、SET UPボタンを押します。

スペシャル SPECIAL

1. SETUPメニュー画面から上下のボタンで" Special "を選択するとスペシャルメニューを制御できます。
2. 左右のボタンで希望のモードを選択します。



- 2-1). 左右のボタンでONを選択します。
- 2-2). セットアップメニュー画面から上下ボタンで'Camera ID'を選択します。

ご注意

- 「CAMERA ID」が OFF の時は ID はモニターに表示されません。

- 2-3). SET UP ボタンを押してください。



CAM ID : カメラタイトルを入力するとディスプレイに表示されます。

2-4). IDは15の文字から選べます。

① 左右のボタンでカーソルを動かして文字に移動する。



- ② 左右、上下のボタンで希望の文字A、B～Y、Z、a、b～y、z、0、1～8、9を選択。
- ③ SET UP ボタンを押して文字を決定。文字を選んだ後に、SET UP ボタンを押し、さらに次の位置にカーソルを動かします。
- ④ 希望の名前ができるまで上記を繰り返します。

ご注意

間違えてカメラ ID を入力した時・・・
 カーソルを"CLR"に動かします。そして左右のセットアップボタンを押して、
 キャラクタを消してください。正しい文字を再入力されるまで繰り返します。

2-5). カメラIDの画面上の位置を選択してください。

① カーソルを"POS"まで移動し、SETボタンを押します。



② 作成されたカメラIDが表示されます。



② 4方向のボタンを使用して位置を選択してください。位置を確認したらENDボタンを押します。



2-6). カーソルを"END"にしてSETボタンを押すと処理は完了します。

カラー表示 (COLOR)

AUTO : 電子ダイナイト表示

ON : カラー表示

— モーション検知機能 (MD) —

カメラが物の動きを感知した時、

モーション検知機能が動き画面上に表示します。

SETUP ボタンを押してください。

OFF : 機能しません

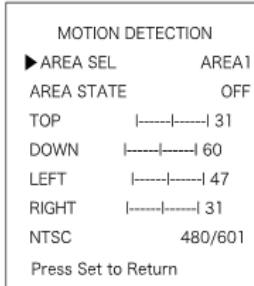
ON : 選択されたエリアで動きがあれば検出されます。

※ エリアセルは、それぞれのカメラで設定された選択領域です。

※ 選択されたエリアをONに設定します(作動する)。

※ 上下、左右の矢印インディケータで検出領域を調整します。

データ保存のためセットアップボタンを押します。



ご注意

SD は画面上に表示されますが、外部信号はありません。

— プライバシー PRIVACY —

画面上でプライバシーなど隠したい領域を隠します。

OFF : 機能しません

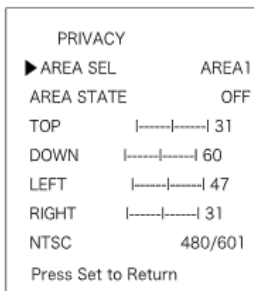
ON : プライバシー機能が作動します

※ SETUP ボタンを押してください。

※ エリアセルは、それぞれのカメラで設定された選択領域です。

※ 選択されたエリアをONに設定します(作動する)。

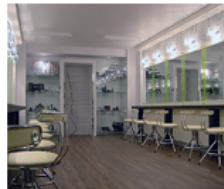
※ 上下、左右の矢印インディケータで検出領域を調整します。



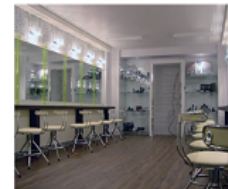
— ミラー MIRROR —

ON : 画像が左右反転します。

OFF : 機能しません。



ミラー OFF



ミラー ON

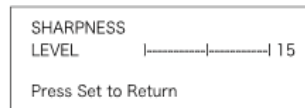
— 鮮明度 SHARPNESS —

画像をはっきりと映すには、Sharpness (鮮明度) のレベルを上げます。適切な画像を選択してください。

レベルを上げすぎると不自然な画像やノイズとなります。

※ セットアップボタンを押してください。

※ 1～31のレベルに設定できます。



— リセット RESET —

工場出荷状態に戻します。

— リターン RETURN —

スペシャルメニュー設定を保存して、セットアップメニューに戻ります。

EXIT



EXIT で SET ボタンを押して、現在の設定を保存して、SET UP メニューから出てください。

製品仕様

仕様	NS-P290IRC	NS-P600IRC
撮像素子	1/3" SONY SuperHAD CCD	1/3" SONY SuperHAD CCD
総画素数	811(H)×508(V) 41万画素	811(H)×508(V) 41万画素
有効画素数	768(H)×494(V) 38万画素	768(H)×494(V) 38万画素
インターレース	2:1	2:1
同期方式	内部同期	内部同期
O.S.D(オンスクリーンディスプレイ)	内蔵	内蔵
バックライトコントロール	High/Middle/Low,Offの選択	High/Middle/Low,Offの選択
解像度	560TVライン	560TVライン
S/N比	50dB以上	50dB以上
最低照度	0.00006Lux(LED Off), 0Lux(LED On)	0.00006Lux(LED Off), 0Lux(LED On)
ホワイトバランス	ATW/AWBC/マニュアル(1800° K~10,500° K)	ATW/AWBC/マニュアル(1800° K~10,500° K)
ビデオ出力	BNC 1.0Vp-p 75Ω	BNC 1.0Vp-p 75Ω
電子シャッタースピード	自動(1/60秒~1/120,000秒)	自動(1/60秒~1/120,000秒)
AGC	High/Middle/Low,Offの選択	High/Middle/Low,Offの選択
DNR	High/Middle/Low,Offの選択	High/Middle/Low,Offの選択
プライバシー	On/Off(4ゾーン)	On/Off(4ゾーン)
シャープネス	On/Off(レベル可変)	On/Off(レベル可変)
デイナイト選択	カラー/自動選択	カラー/自動選択
電源	DC12V	DC12V
消費電力	500mA(赤外点灯時、最大)	800mA(赤外点灯時、最大)
レンズ	DCオートアイリスバリフォーカルレンズ(2.8mm-12mm)	DCオートアイリスバリフォーカルレンズ(5mm-50mm)
動作環境	-10°C~+50°C	-10°C~+50°C
耐久環境	-20°C~+60°C	-20°C~+60°C
サイズ(ブラケット付)	88mm(W)×115mm(H)×245mm(D)	100mm(W)×134mm(H)×290mm(D)
重量	1000g	2000g

製品保証書

保証書は、お買い求めの際、販売店で所定事項を記入いたしますので、記入および記載事項をご確認のうえ、大切に保管してください。なお、保証書は再発行いたしませんので、ご注意ください。

保証期間は、お買い求めの日から1年間です。

万一故障が発生した場合は、保証期間中に、正常な使用状況で故障が発生した場合には、保証の記載内容に基づいて、無料で修理いたします。

お買い求めの販売店、または最寄りの弊社修理相談窓口にご相談ください。

保証期間経過後の修理については、修理することにより性能が維持できる場合には、お客様のご希望により、有料で修理いたします。

お買い上げ日	年 月 日	
保障期間	お買い上げより1年間	
お客様	ご住所	
	ご氏名	
お買い上げ店	住所	
	店名	



販売元; 株式会社NSK

〒461-0004名古屋市東区葵1-16-28

TEL052-935-6827 FAX052-935-6835